

Описание Новинка FINORA. (поступление в декабре 2020)



В проекте применена философия дизайна, характерного для автомобильной промышленности. Finora представляет собой сочетание высокого уровня функциональности, идеального комфорта, и при этом не жертвуя эстетическим дизайном.

Дизайн.

Разработчик.

Giugiaro Design (Турин, Италия), подразделение промышленного дизайна Italdesign (Volkswagen Group).



Giugiaro была основана в 1981 год, и сегодня входит в число ведущих организаций в области промышленного производства. Дизайн Giugiaro получил признание за свой стильный и ориентированный на пользователя функционал.

Награды.

Победитель премии Reddot 2020.



reddot winner 2020

Конкурс Red Dot Design проводится в Германии, однако является знаком качества международного уровня, о котором мечтает любой дизайнер.



Премия существует с 1953 года.

Каждый год iF International Forum Design GmbH организует один из самых известных и ценных в мире конкурсов дизайна-премию iF DESIGN AWARD. Признанная символом совершенства дизайна во всем мире, премия iF DESIGN AWARD ежегодно принимает более 6000 заявок из 70 стран.

Материалы.

■ Resins

Polypropylene resins is used to ensure recycling in the future. Resins recovered after use are reprocessed and reused by resin manufacturers. Okamura is an active user of recycled resins for its products.



■ Aluminum

Recovered aluminum is processed into a recycled form by alloy manufacturers and later into aluminum. Energy consumption can be reduced by 97% by generating recycled metal from recovered aluminum rather than creating aluminum from its source material bauxite.



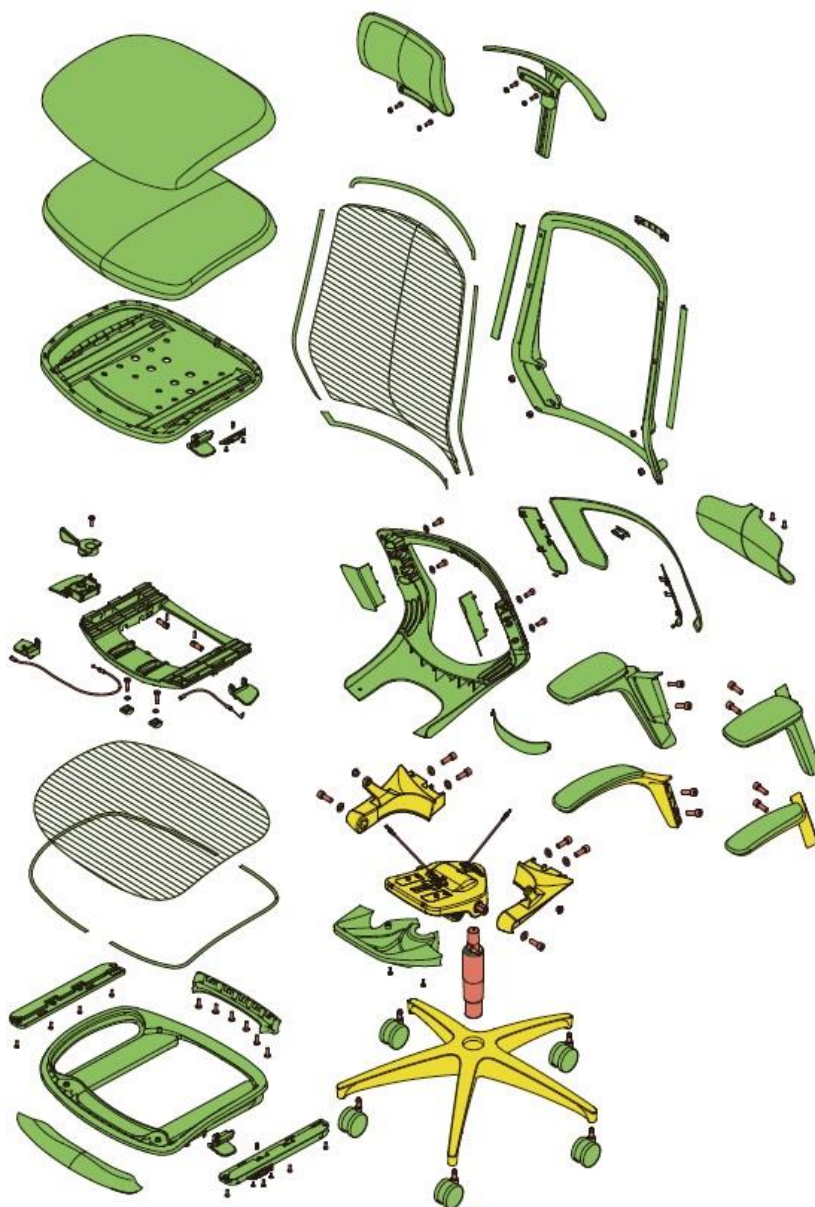
■ Steel

Steelmakers use recovered steel to produce new steel. Steelmaking with recovered steel consumes 75% less energy than steelmaking from iron ore.



В производстве кресла используются следующие материалы:

- полиамид
- полипропилен
- поликарбонат
- термопластичный полиуретан
- олефиновые смолы
- формованный пенополиуретан (наполнитель)
- полиэстер (обивка)
- литой под давлением алюминий (опорная рама)
- алюминий (подлокотники, 5-ти лучевая опора)
- сталь (газ-лифт, фурнитура, механика подлокотников и регулировок)



Materials					
Part				Materials	Surface finishing
Structural parts	Backrest	Frame		Die-cast aluminum >ADC<	Polyester coating
		Backrestframe		Polyamide resin >PA<	—
		Decoration panel		Polycarbonate resin >PC<	—
	Seat	Mesh type	Mesh frame	Polyamide resin >PA<	—
		Upholstered type	Inner shell	Polypropylene resin >PP<	—
		Common to all models	Seat frame	Polyamide resin >PA<	—
	Support base	Body		Metal (aluminum) >ADC<	Polyester coating
		Cover		ABS resin	—
	Arm	Adjustable arm	Armrest body	Polypropylene resin >PP<	—
			Mechanical section	Metal (steel)	—
			Pad	Thermoplastic polyurethane resin >TPU<	—
		Fixed arm	Body	Metal (aluminum) >ADC<	Polyester coating
			Pad	Thermoplastic polyurethane resin >TPU<	—
		Armless	Side cap	Polypropylene resin >PP<	—
	Leg	5-leg type	Polished type	Metal (aluminum) >ADC<	Mirror finishing
			Coated type	Metal (aluminum) >ADC<	Polyester coating
		Hanger		Polyamide resin >PA<	—
	Option	Lumbar support	Movable portion	Polyamide resin >PA<	—
			Body	Olefin-based resin	—
		Headrest	Body	Polypropylene resin >PP<	—
			Attaching portion	Polyamide resin >PA<	—
Covering material	Mesh		Polyester	—	
	Cloth		Polyester	—	
Cushion material	Seat		Urethane foam	—	
	Headrest		Urethane foam	—	

Комплектация. Комбинирование.

Габариты: (ожидание информации)

1) Декоративная планка.

Особенностью кресла Fинога является наличие на спинке глянцевой декоративной рамки (пластик) .







Цвета планки (материал - поликарбонат): черный глянец, белый глянец, полированный.

Цвета корпуса (материалы - литой алюминий + полиамид): черный, белый.

Цвета 5-ти лучевой опоры (алюминий) : белая, черная, полированная.


В производство заведено 6 вариантов комбинирования цветов каркаса:



№	Комплектация	Визуализация
1	Полированное 5-ти лучье + полированная планка + корпус черный	
2	Полированное 5-ти лучье + полированная планка + корпус белый	
3	Полированное 5-ти лучье + черная планка + корпус черный	
4	Полированное 5-ти лучье + белая планка + корпус белый	

5	(полностью черный корпус) Черное 5-ти лучье + черная планка + корпус черный	
6	(полностью белый корпус) Белое 5-ти лучье + белая планка + корпус белый	

2) Подлокотники.

С фабрики кресло может поставляться в 3-х вариантах:

№	Комплектация	Визуализация
1	Установленные регулируемые 4D-подлокотник	

2	Установленные фиксированные подлокотники	
3	Без подлокотников	

! За **ОСНОВНОЙ** вариант принимаем кресло с установленными 4D-подлокотниками. Они включены в стоимость.

В прайсе дополнительно будут указаны цены на подлокотники.

Например, приобретая кресло без подлокотников, покупатель , в дальнейшем, может себе заказать один из вариантов подлокотников.

Так же возможна замена фиксированных на регулируемые, и наоборот.

3) Поясничный упор регулируемый.

Поясничный упор на фабрике не устанавливается. Приобретается дополнительно.

ТОЛЬКО Черный цвет.



4) Подголовник регулируемый.

Цвет корпуса: черный или белый. Обивка – ткань. Наполнитель – пенополиуретан. Приобретается дополнительно.



5) Вешалка для пиджака.

Цвет корпуса: черный или белый. Приобретается дополнительно.



6) Ролики.

Ролики для паркета. Ролики для ковролина.

7) Спинка/Сиденье.

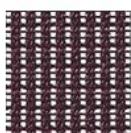
Спинка – только сетка. 14 цветов



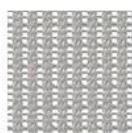
White
F1C2



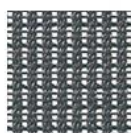
Beige
F1C7



Dark Brown
F1C8



Light Gray
F1C3



Medium Gray
F1D2



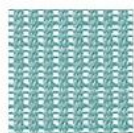
Black
F1C1



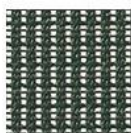
Purple
F1C0



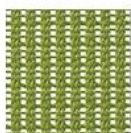
Dark Blue
F1C4



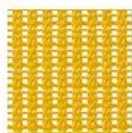
Sage
F1C6



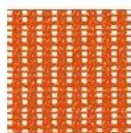
Dark Green
F1D5



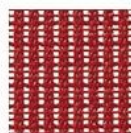
Green
F1C5



Yellow
F1D9



Orange Red
F1D8



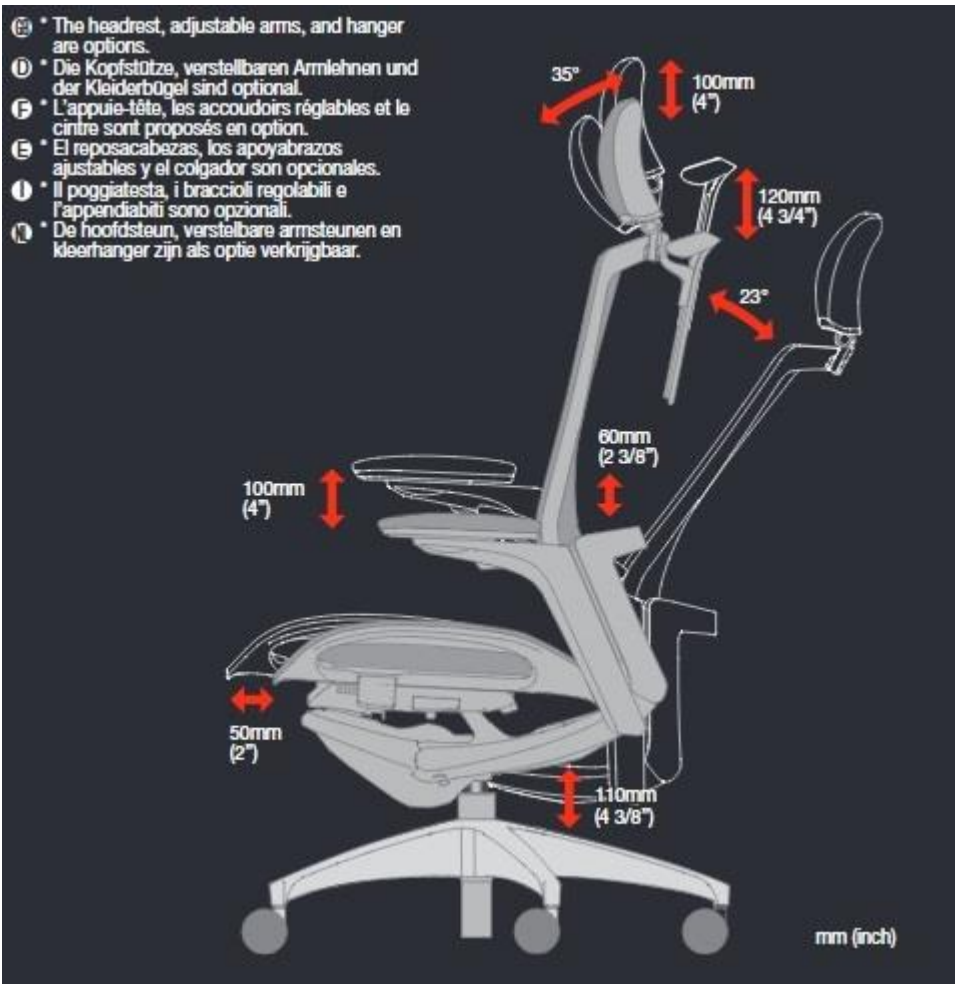
Red
F1C9

Сиденье – сетка или ткань. 14 цветов.

В варианте «ткань» , в сиденье используется 3-х зональный наполнитель – формованный пенополиуретан.

Управление. Регулировки.

Управление регулировками кресла расположено в нижней части, под сиденьем. Выполнено в виде кнопок.



Регулировки справа:



Регулировка высоты сиденья





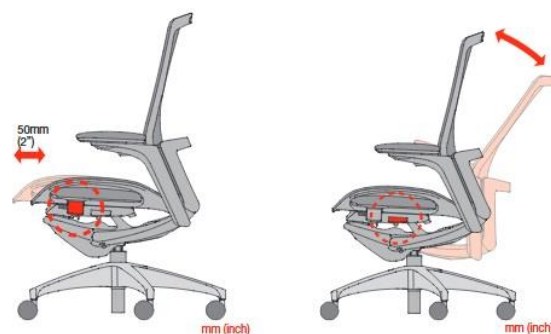
Рычаг регулировки натяжения спинки

Регулировки слева:



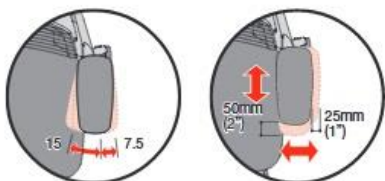
Регулировка глубины сиденья.

Регулировка угла наклона спинки.



Регулируемые опции.

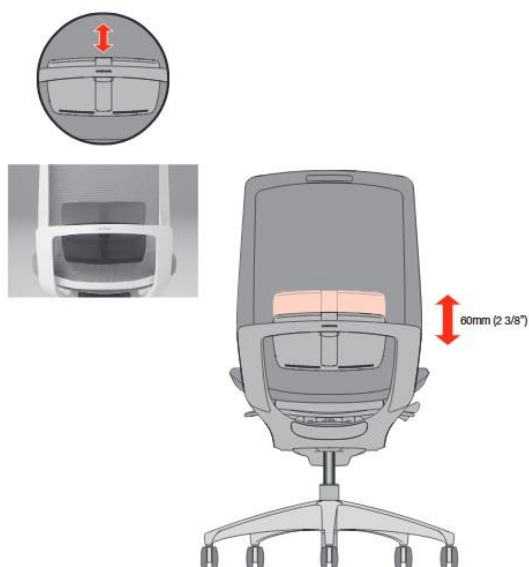
Регулируемые 4D-подлокотники.



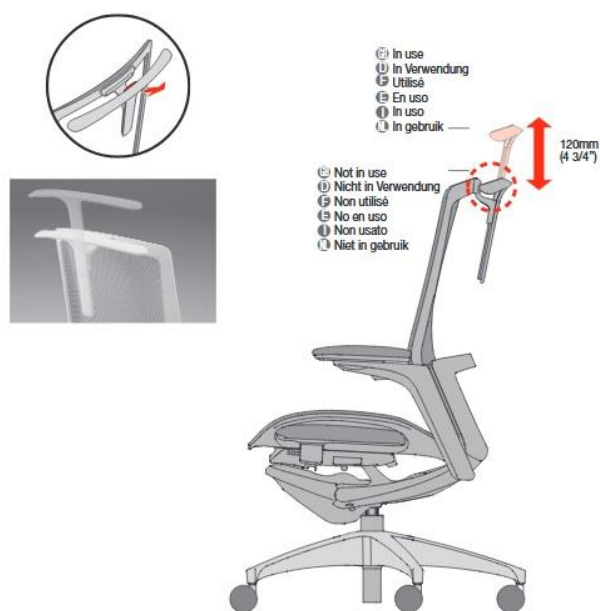
Регулируемый подголовник.





Регулируемый поясничный упор.



Регулируемая вешалка.



Сертификаты.

	<p>Сертификат экологической безопасности.</p>
	<p>BIFMA (ANSI/BIFMA) - американский стандарт работы и безопасности, разработанный Техническим Комитетом Bifma (США). Применяется в оценке эксплуатации офисных кресел для персонала и руководителей, и служит единой базой стандартизации по безопасности, долговечности и рабочих функций тестируемого изделия.</p> <p>Стандарт "BIFMA X5.1-2002" присваивается в случае успешного прохождения испытаний на вытяжение и гибкость, максимальное давление, ударпрочность, а так же на устойчивость к истиранию шарниров. Обязательным тестом является проверка на максимальную устойчивость к давлению и изгибанию подлокотников, растяжению спинки, функционированию роликов.</p>

Гарантия: элементы конструкции и механизмов – 7 лет; ролики – 3 года; газ-лифт, обивка, накладки, наполнитель – 2 года.

География продаж Okamura



As of March, 2020