





< relaxmyway

SMART V





since
2000

< relaxmyway

С момента своего основания в 2000 году CASADA олицетворяет высококачественные изделия для сферы укрепления здоровья и фитнеса.

Сегодня продукты CASADA доступны по всему миру. Непрерывное развитие, безошибочный дизайн и постоянная направленность на повышение качества жизни, а также непревзойденное качество – все это отличает продукцию CASADA.

Поздравляем!

Приобретя это массажное кресло, вы проявили осведомленность о необходимости заботиться о своем здоровье.

Для того, чтобы вы могли получать пользу от преимуществ своего массажного кресла на протяжении длительного времени, мы просим вас прочесть и тщательно соблюдать инструкцию по безопасности.

Мы очень надеемся, что вы сможете получить удовольствие от использования своего личного Smart V.

ВНИМАНИЕ:

массажное кресло не является лечебным или профилактическим прибором и не предназначено для медицинской реабилитации

Содержание

Указания по технике безопасности	4
Противопоказания	5
Сборка	6
После использования	7
Комплектация / Функции	8
Пульт дистанционного управления	10
Панель управления массажного кресла	12
Панель управления массажёра для ног	13
Особенности	14
Уход	15
Поиск и устранение неисправностей	16
Технические данные	16
Декларация соответствия требованиям ЕС	17
Условия гарантии	17

Инструкции по безопасности



Прежде чем начать эксплуатацию массажного кресла, пожалуйста, внимательно прочтите приведенные ниже инструкции, что позволит обеспечить надлежащую работу кресла с максимальной эффективностью. Данные инструкции по эксплуатации необходимо сохранить для использования в будущем!

- Массажное кресло соответствует принятым техническим принципам и новейшим правилам техники безопасности.
- В массажном кресле имеются нагреваемые секции. Чувствительным к теплу людям следует соблюдать осторожность при использовании оборудования. (ICE 60335-2-32)
- Массажное кресло не требует проведения технического обслуживания. Любые ремонтные работы должны выполняться только уполномоченными специалистами.
- Ненадлежащее использование и проведение ремонта без соответствующих полномочий не допускается по соображениям безопасности и ведет к потере гарантии.
- Во избежание получения травм не допускается просовывать пальцы между массажными роликами.
- Запрещается прикасаться к разъему электропитания мокрыми руками.
- Следует избегать контакта массажного кресла с водой, воздействия на него высокой температуры и прямых солнечных лучей.
- Не допускается использование массажного кресла в условиях высокой влажности, например, в ванной комнате.
- Запрещается использование массажного кресла в условиях ограниченного пространства или в местах, где вентиляторы будут закрыты, и не будет обеспечиваться поступление свежего воздуха.
- Во избежание опасности возникновения короткого замыкания массажное кресло необходимо отключать от сети электропитания, если оно не используется в течение долгого времени.
- Запрещается использовать поврежденные кабели, вилки или плохо закрепленные розетки.
- При наличии повреждений на кабелях/вилках их замена производится изготовителем, представителем обслуживающей организации или квалифицированными сотрудниками.
- При наличии неисправностей следует немедленно отключить устройство от сети.
- Ненадлежащее или неправильное использование отменяет все обязательства по возмещению убытков.
- Не допускается превышение рекомендованной ежедневной длительности массажных процедур, составляющей 30 минут, во избежание создания чрезмерного напряжения мышц и нервной системы.
- Запрещается использование заостренных или заточенных предметов во избежание повреждения массажного кресла.
- Обязательно использовать розетки только подходящего для вилки типа и всегда проверять, чтобы вилка была полностью вставлена в розетку, для снижения риска возникновения короткого замыкания или возгорания.
- Необходимо вынимать вилку из розетки непосредственно после использования и перед чисткой.
- Детям до 14 лет запрещено производить чистку и техническое обслуживание кресла без надзора со стороны взрослых.
- В случае неожиданного отключения электропитания во время использования необходимо незамедлительно переключить выключатель в положение ВЫКЛ и вынуть вилку из розетки во избежание повреждения массажного кресла.
- Запрещается использование массажного кресла, если электрические кабели мокрые или повреждены.
- Дети в возрасте до 14 лет, лица с ограниченными возможностями или ослабленным здоровьем, находящиеся вблизи массажного кресла или использующие его, должны постоянно находиться под надзором.
- Запрещается использование массажного кресла непосредственно после употребления пищи или под воздействием алкоголя.
- Использование оборудования разрешено только для целей, описанных в руководстве по эксплуатации.
- Следует использовать только оригинальные принадлежности от поставщика оборудования.
- Запрещается становиться на подставку для ступней, сидеть или прыгать на ней во избежание повреждений.

Инструкции по безопасности

- Запрещается сидеть на подлокотнике или спинке кресла во избежание повреждений или получения травм.
- Необходимо проводить регулярную чистку массажного кресла, при этом следует предотвращать попадание посторонних предметов в щели на массажном кресле.
- Запрещается тянуть за кабель питания для перемещения массажного кресла.
- При регулировке положения подставки для ног или спинки следует убедиться в отсутствии под ними каких-либо объектов или маленьких детей в возрасте до 14 лет.
- Изделие предназначено только для применения в домашних условиях.
- При повреждении гибкого кабеля питания, необходимо использовать другой предназначенный для этой же цели гибкий кабель, или следует приобрести у изготовителя или в его сервисном центре соответствующий гибкий кабель в качестве замены.

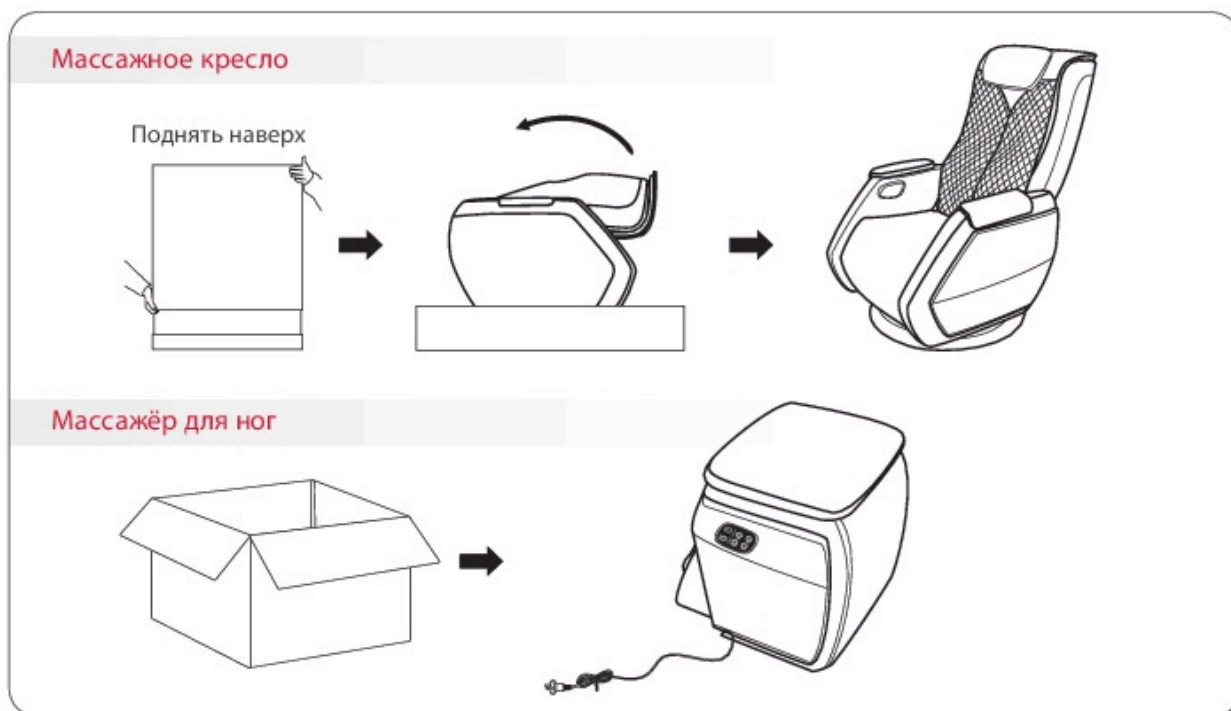
Противопоказания

При отсутствии уверенности в необходимости использования массажного кресла в каждом конкретном случае необходимо обращаться к своему врачу.

- Не допускается выполнение массажных процедур во время беременности или при наличии приведенных ниже одной или нескольких жалоб: недавние травмы, тромбозные заболевания, все виды воспалений и вздутий, а также раковые заболевания. Рекомендуется обратиться к врачу перед проведением массажа для лечения недомоганий и заболеваний.
- Лица с патологиями организма, ограниченными умственными способностями или восприятием или лица с недостаточным опытом и знаниями могут использовать это кресло только под присмотром и руководством лиц, ответственных за их безопасность.
- Во избежание неприятных ощущений или опасностей при использовании массажного кресла мы рекомендуем следующим лицам обратиться к врачу перед использованием изделия:
 - Неходячие больные
 - Лица, проходящие медицинское лечение
 - Лица с заболеваниями спины, проблемами с позвоночником или его неправильным изгибом.
 - Лица с кардиостимуляторами
- При возникновении болевых ощущений во время массажа следует немедленно остановить процедуру.
- При получении травмы при использовании массажного кресла необходимо незамедлительно обратиться за медицинской помощью.
- Запрещается использовать участки кожи с покраснением, вздутием или воспалением.
- Данное массажное кресло следует использовать только для профилактического массажа в домашних условиях, оно не является устройством медицинского массажа. Таким образом, не допускается его использование в виде замены специального медицинского лечения.
- Рекомендуется использование массажного кресла ежедневно в течение 30 минут. При этом каждую часть тела необходимо массировать не более 15 минут, так как в противном случае избыточный массаж может оказать контрпродуктивный эффект.
- Данное изделие не пригодно для использования детьми в возрасте до 14 лет
- Дети до 14 лет должны находиться под присмотром. Необходимо исключить игры детей с массажным креслом.

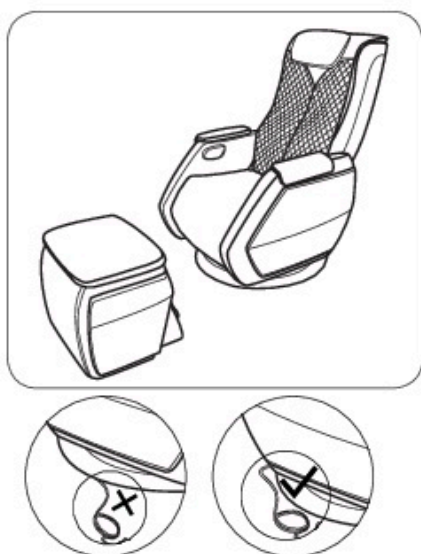
Сборка

А. Извлеките массажное кресло из коробки и вытащите аксессуары к нему.



1. Снимите упаковку и защитный слой наружной коробки массажного кресла. Затем поднимите наружную коробку вверх.
2. После того, как массажное кресло полностью извлечено из упаковки, закрепите спинку, откинув и зафиксировав её.
3. Извлеките аксессуары и отложите их.
4. После извлечения массажного кресла, как показано на рисунке, откройте упаковку массажёра для ног и выньте его из упаковки.

В. Поместите массажное кресло в открытой зоне.



После извлечения массажного кресла и массажёра для ног из внешней упаковки поставьте их в желаемое положение.

- Для того чтобы избежать повреждения пола и уменьшить шум, поместите под массажное кресло коврик.
- Убедитесь, что у передней или задней стороны массажного кресла нет никаких препятствий.
- Не помещайте устройство на влажную или неровную поверхность.
- Во избежание нарушения сигнала установите устройство на расстоянии 1,5 м от аудио-видеоприборов, телевизора и радио.

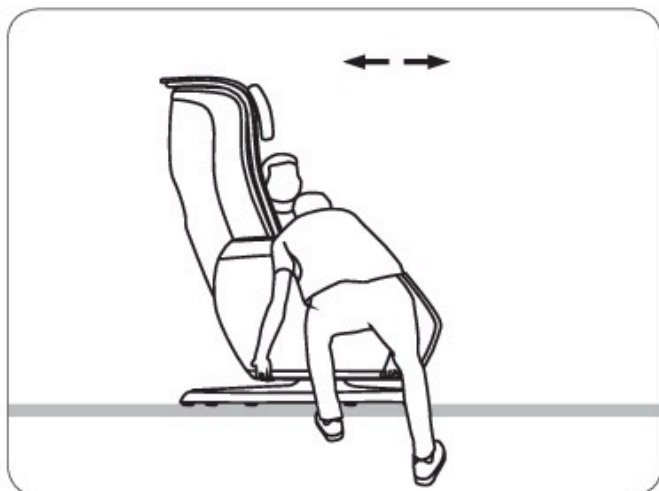
ВНИМАНИЕ

Не кладите шнур питания под массажное кресло!

Сборка

С. Проверьте ещё раз ход сборки и разровняйте вмятины на подушках.

Д. Перемещение массажного кресла



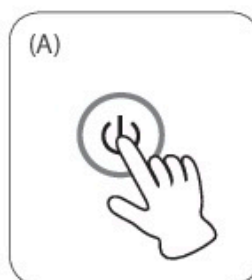
Вдвоём осторожно поднимите массажное кресло, держа его за боковые панели, и переместите в нужное место.

ВНИМАНИЕ

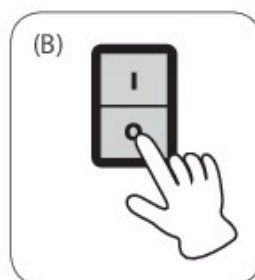
- Перемещение массажного кресла может повредить пол. Рекомендуется защитить пол (например, постелив ковры или маты).
- Не бросайте или случайно не отпускайте массажное кресло во время транспортировки, чтобы избежать повреждений.
- Если вы хотите переместить массажное кресло, рекомендуем вам сделать это вдвоём с другим человеком и с особой осторожностью.

После использования

1. Нажмите кнопку питания, чтобы выключить массажное кресло. (А)



2. Отключите главный выключатель. (В)



3. Извлеките вилку из розетки.

- Не тяните за шнур питания, чтобы извлечь вилку.
- Не вытаскивайте вилку из розетки влажными руками.

Комплектация / Функции

Массажное кресло

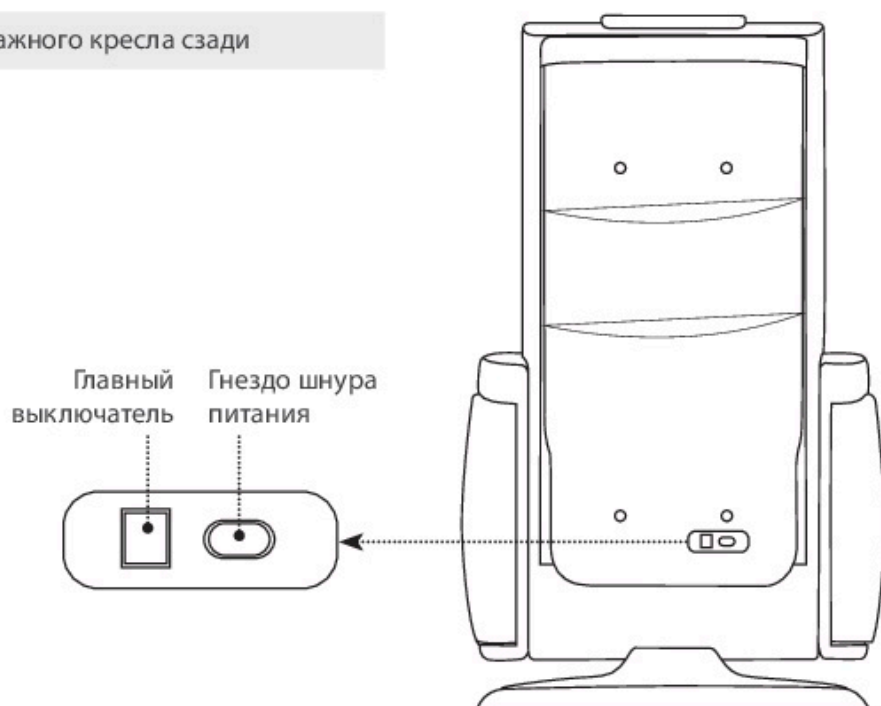


Массажёр для ног

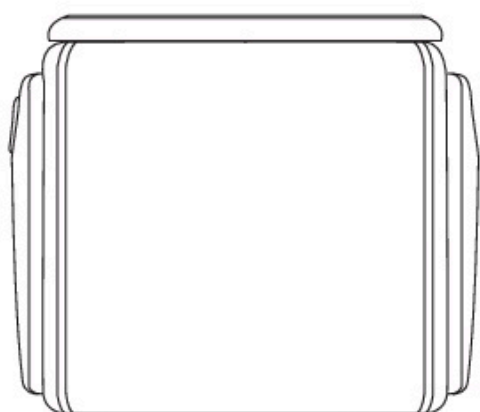


Комплектация / Функции

Вид массажного кресла сзади

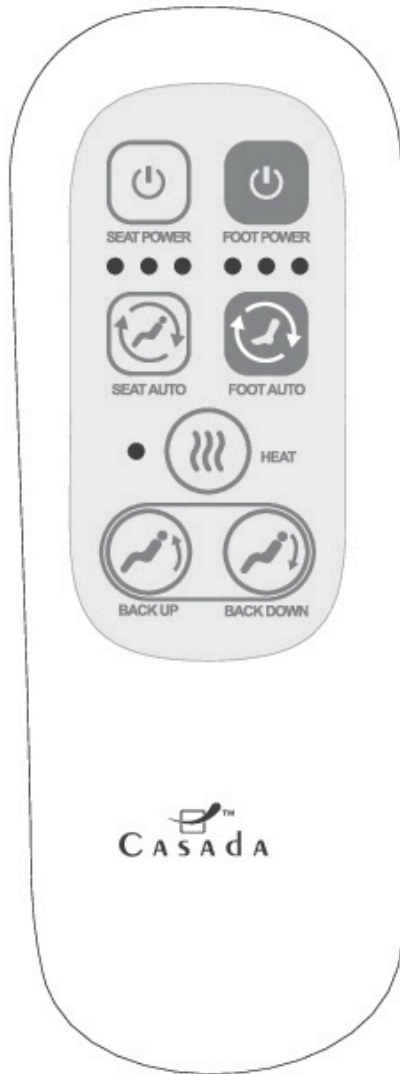


Вид массажёра для ног сзади



Пульт дистанционного управления

Беспроводной пульт дистанционного управления



Панель управления на массажном кресле



Панель управления на массажёре для ног



Пульт дистанционного управления

Кнопки пульта дистанционного управления

Беспроводной пульт дистанционного управления



SEAT POWER

Нажмите эту кнопку, чтобы включить или выключить массажное кресло.



FOOT POWER

Нажмите эту кнопку, чтобы включить или выключить массажёр для ног.



SEAT AUTO

Нажмите эту кнопку, чтобы включить или выключить автоматический режим массажа массажного кресла.

Вы можете выбрать любой из трёх предлагаемых автоматических режимов:

Auto I → Auto II → Auto III → Исходное положение



FOOT AUTO

Нажмите эту кнопку, чтобы включить или выключить автоматический режим массажа массажёра для ног.

Вы можете выбрать любой из трёх предлагаемых автоматических режимов:

Auto I → Auto II → Auto III → Исходное положение



HEAT

Кнопка функции подогрева - нажмите эту кнопку, чтобы включить или выключить функцию подогрева для массажа ног.

ПРИМЕЧАНИЕ Функция подогрева предусмотрена только в массажёре для ног.



Нажмите эту кнопку, чтобы поднять спинку.

Нажмите эту кнопку, чтобы опустить спинку.

Панель управления массажного кресла

Кнопки панели управления для массажного кресла



Нажмите эту кнопку, чтобы включить или выключить массажное кресло.



Нажмите эту кнопку, чтобы остановить работу массажного кресла. Массаж можно в любое время возобновить повторным нажатием на эту кнопку



Нажмите соответствующую кнопку, чтобы запустить программу массажа. В этом массажном кресле есть 3 программы автоматического массажа.

ПРИМЕЧАНИЕ

Не увеличивайте нагрузку на организм при продолжительном использовании. Запланируйте перерыв на 10 минут



Нажмите один раз, чтобы активировать функцию поколачивающего массажа. Повторное нажатие этой кнопки выключит функцию.



Нажмите один раз, чтобы активировать функцию разминающего массажа. Повторное нажатие этой кнопки выключит функцию.



Нажмите соответствующую кнопку, чтобы начать программу вашего массажного кресла для массажа определенного участка. Вы можете выбирать между:



Нажмите эту кнопку, чтобы активировать или остановить функцию массажа верхней части тела.



Нажмите эту кнопку, чтобы активировать или остановить функцию массажа нижней части спины.



Нажмите эту кнопку, чтобы активировать или остановить функцию полного массажа тела.



Нажмите эту кнопку, чтобы поднять спинку.



Нажмите эту кнопку, чтобы отрегулировать спинку.

Панель управления массажёра для ног

Кнопки панели управления на массажёре для ног:



Нажмите эту кнопку, чтобы включить или выключить массажёр для ног.



Нажмите эту кнопку, чтобы прервать текущий режим массажа ног. Массаж можно в любое время возобновить повторным нажатием на эту кнопку



Нажмите эту кнопку, чтобы включить или выключить автоматический режим массажа массажёра для ног.

Вы можете выбрать любой из трёх предлагаемых автоматических режимов:

Auto I → Auto II → Auto III → Исходное положение



Кнопки для настройки интенсивности массажа.
Три регулируемых режима интенсивности



Нажмите эту кнопку, чтобы включить или выключить функцию роликового массажа ног



Нажмите эту кнопку, чтобы включить и выключить функцию подогрева вашего массажёра для ног

ПРИМЕЧАНИЕ

Массажёр для ног имеет функцию подогрева.
Обратите на это внимание в случае чувствительности к теплу.

Особенности



РОЛИКОВЫЙ МАССАЖ

Роллинг – приятный переход от напряжения мышц до их расслабления, действует успокаивающе и расслабляюще. Этот метод часто используется в конце массажа для расслабления мышц и релаксации.



РАЗМИНАЮЩИЙ МАССАЖ

Кожу и мышцы захватывают либо между большим и указательным пальцами, либо обеими руками и разминают. Этот метод массажа используется, прежде всего, для снятия напряженности.



КОМПРЕССИЯ ВОЗДУХА(только в массажёре для ног)

Надувание и сдувание воздушных подушек образует компрессионное движение, которое стимулирует естественные мышечные рефлексы. Особенно полезно для икроножных мышц и стоп.



ПОДОГРЕВ(только в массажёре для ног)

Глубоко проникающий и излучающий тепло эффект, выбрав который можно прекрасно отдохнуть. Эта функция особенно полезна при мышечном напряжении благодаря глубоко проникающему воздействию.



РАЗМИНАНИЕ И ПОКОЛАЧИВАНИЕ (ДВОЙНОЕ ДЕЙСТВИЕ)

Сочетание разминающего и поколачивающего массажа для снятия напряжения и повышения кровообращения.



ПОКОЛАЧИВАЮЩИЙ МАССАЖ

В технике постукивания ребром ладони, ладонью или кулаком производятся короткие постукивающие движения. Это способствует приливу крови к коже и расслабляет напряженные мышцы. Постукивание на уровне легких улучшает процесс растворения слизи.



РОЛИК ДЛЯ МАССАЖА НОГ

Массаж ног класса люкс – можно регулировать скорость вращения роликов..



АВТОМАТИЧЕСКИЕ ПРОГРАММЫ

Специально разработанные автоматические программы для всего тела предлагают широкий спектр различных техник массажа.



ПОЛОЖЕНИЕ ЛЁЖА

Регулируемые спинка и подножки способствуют индивидуальному комфортному положению тела.

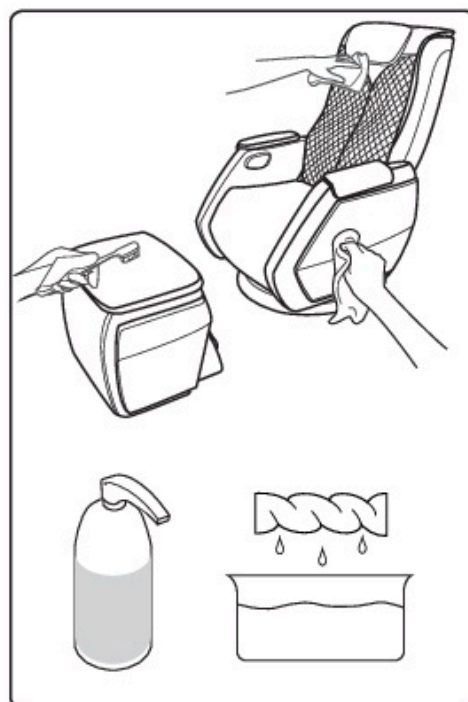


РЕФЛЕКТОРНЫЕ ЗОНЫ

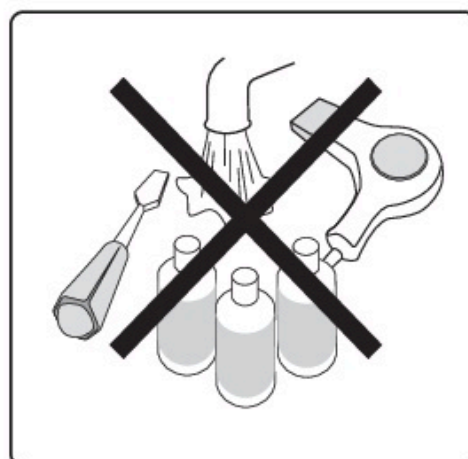
Массаж рефлекторных зон на стопах восстанавливает мышцы стоп и способствует восстановлению практически всех органов тела.

Уход

- Для удаления пота или грязи с поверхности устройства используйте сухую ткань.
- Используйте нейтральное моющее средство, чтобы удалить въевшуюся грязь со своего массажного кресла.
- Перед чисткой массажного кресла выключите устройство и отсоедините его от сети. Не прикасайтесь к вилке мокрыми руками.



- Не чистите массажное кресло под проточной водой.
- Не сушите массажное кресло феном.
- Не используйте для чистки спирт, бензол или острые предметы.



Поиск и устранение неисправностей

Если вы заметили подозрительные звуки или нестандартную работу устройства, выключите массажное кресло и отсоедините шнур питания от настенной розетки. Для получения дополнительной помощи обратитесь в службу поддержки.

Проблема	Решение
Массажное кресло подключено к сети, однако оно не работает.	<ol style="list-style-type: none"> 1. Убедитесь, что вилка сетевого кабеля подключена правильно или что розетка исправна. 2. Убедитесь, что главный выключатель устройства находится в положении «I».
Пульт дистанционного управления активен, но массажное кресло не работает.	Массажное кресло может автоматически отключаться из-за защиты от перегрева. Выключите устройство и дайте ему остыть в течение 30-50 минут.
Ни пульт дистанционного управления, ни массажное кресло не реагируют.	После окончания сеанса массажа кресло автоматически переключается в режим «Полная остановка» или в режим «Простоя». Нажмите кнопку питания еще раз, чтобы запустить массажное кресло.

Технические данные

Устройство:	Smart V	Массажёр для ног
Размеры:	107,5 x 76 x 76 cm	56 x 47,5 x 47 cm
Масса:	45,5 kg	12,5 kg
Напряжение:	220-240V ~ 50/60Hz	
Номинальная мощность:	70 W	30 W
Рабочий цикл :	15 минут	
Сертификаты:	   	

Декларация соответствия ЕС

Соответствует европейским нормативным стандартам EMC 2014/30/EU и LVD 2014/35/EU.

Гарантийные условия

Гарантийные обязательства согласно выданному гарантийному талону. При обращении в сервисную службу наличие гарантийного талона обязательно!

Компания «Касада Интернешнл ГмбХ»
ОбермайерсФельд, 3
г. Падерборн, Германия, 33104
info@casada.com
www.casada.com

Генеральный импортёр в России:
ООО «Касада»
117041 г. Москва
Ул. Академика Понрягина, д.21, корпус 1,
помещение VII, ком 1
тел (495) 740-54-25
эл. адрес: info@casada.ru
Адрес в интернете: casada.ru

Авторские права на изображения и тексты принадлежат компании «CASADA International GmbH» и не могут использоваться без явно выраженного ее согласия.

Авторское право © 2018 CASADA International GmbH. Все права сохранены.™



Blank lined writing area with horizontal dashed lines.

Blank page with horizontal dashed lines for writing.